

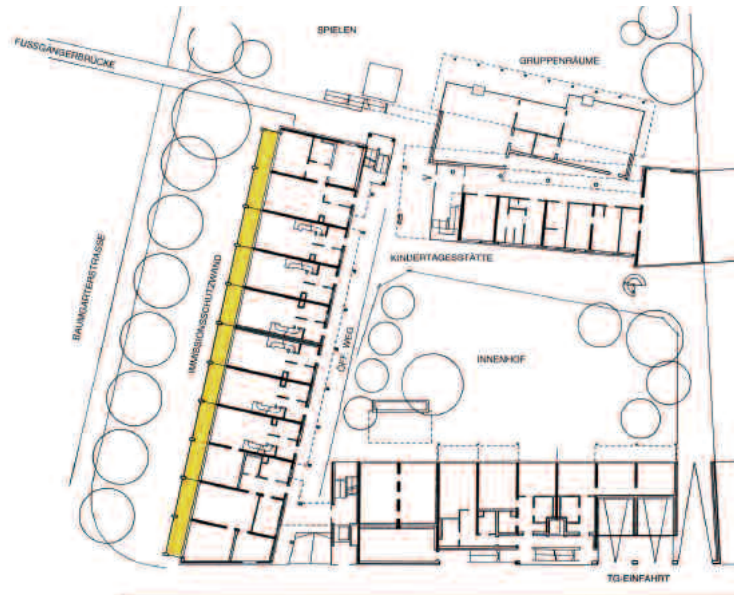
Treppenhaus

Rahmenbedingungen

Das Projekt Baumgartner-Ganghofer-Straße wurde als Modellbauprojekt des Freistaates Bayern zum ökologischen Bauen durchgeführt. 1990 wurde die GWG von der Landeshauptstadt München zur Bebauung des Grundstücks ausgewählt. Im Laufe des Planungsprozesses hat sich gezeigt, dass die Wohnanlage geeignet wäre als Niedrigenergiehaus konzipiert und errichtet zu werden. Die Planung erfolgte in enger Zusammenarbeit von GWG, den Architekten und dem Fraunhofer Institut.

Städtebauliche Situation

Das Areal befindet sich im Stadtteil Sendling, in direkter Nachbarschaft zum alten Messegelände einerseits und zu der gründerzeitlichen Bebauung andererseits. Das Baugrundstück selbst ist von 3 Seiten erheblichen Immissionen ausgesetzt, so dass große schallschutztechnische Herausforderungen zu bewältigen waren, um an diesem Ort Wohnqualität zu schaffen.



Erdgeschoss



Straßenansicht

Ökologischer Wohnungsbau: Modellprojekt Baumgartner-/Ganghoferstraße

Ganghoferstr. 106-112
München –
Sendling-Westpark

Planungskonzept

Das Konzept sieht eine für Sendling typische Blockbebauung vor, mit einem 4-geschossigen Baukörper im Westen und zwei 7-geschossigen Bauten im Süden und Osten – so entsteht trotz hoher Dichte ein gut nutzbarer und lärmgeschützter Innenhof. Im Erdgeschoss befindet sich ein zweigruppiger Kindergarten und ein Kinderhort. Zusammen mit dem Fraunhofer Institut wurde ein Energiesparkonzept entwickelt. Optisch auffallend hierbei ist vor allem die grazile Glas-Aluminium-Konstruktion der Immisionsschutzwand die als Südfassade zur Baumgartner Straße auch ihre energietechnische Wirkung hat.

Architekten

Christian Raupach, Günther Schurk, BDA, Dipl.-Ing., Architekten, München

Bauleitung

Michael Krauss, Architekturbüro, München

Freiraumplanung

Dipl.-Ing. Thomas Huth, München

Flächen

Grundstücksfläche	4.063 m ²
Geschossfläche	8.118 m ²
Wohnfläche gesamt	5.093 m ²
Ø Wohnungsgröße	64,47 m ²

Nutzungen

79 öffentlich geförderte Wohnungen,
1 zweigruppiger Kindergarten,
1 Kinderhort

Baukosten

reine Baukosten	10.581.500,- €
€/m ² Wohnfläche:	ca. 2.077,- €

Fertigstellung

November 1996

Auszeichnungen

Bauherrenpreis 1998

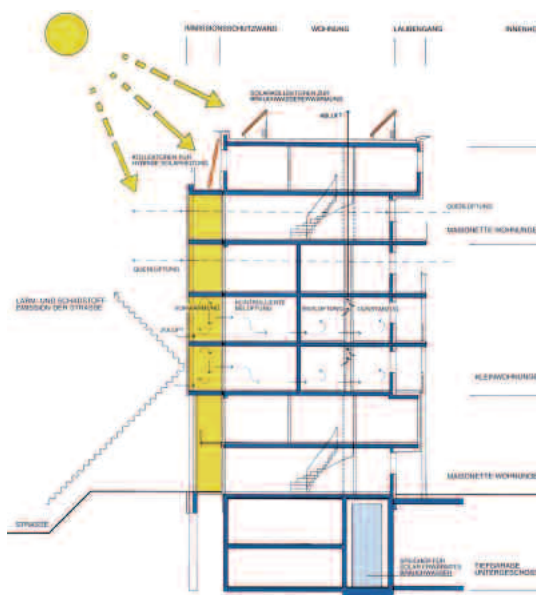
VE 0725

Fotos:

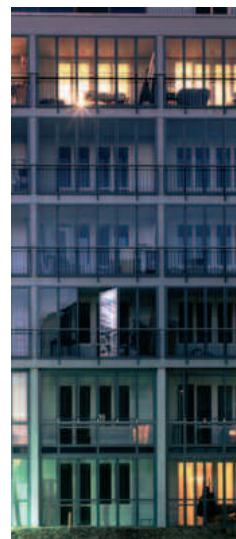
Ingrid Scheffler, München
Raupach und Schurk, München



Wintergarten



Systemschnitt



Ausschnitt Südfassade



Freibereich KITA