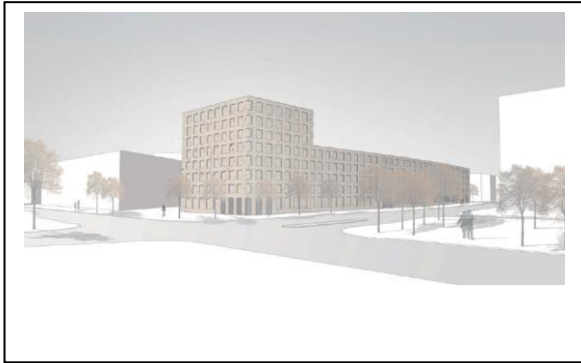


## Neubau: Radlkoferstrasse MK6



### Kennzahlen

269 Wohneinheiten

1 Supermarkt

1 Restaurant der Aids-Hilfe

1 Kita

Förderart: KMB, MMM, ff,

### Bauherr

GWG München

### Architekt

Steidle Architekten

### Freianlagen

Liebold+Aufermann

Landschaftsarchitekten

### Vssl. Fertigstellung

2020/2021

## Über das Projekt

Die GWG München plant auf dem Grundstück MK 6 auf der Theresienhöhe den Neubau eines urban gemischten Quartieres mit Gewerbeeinrichtungen, sozialen Einrichtungen und unterschiedliche Wohnnutzungen mit einer Gesamtgröße von über 20.000m<sup>2</sup> Geschoßfläche. Davon entfallen etwa 60% der Geschoßfläche auf Wohnnutzungen und 40% auf verschiedene Gewerbeeinrichtungen zu denen auch ein Boardinghouse mit mehr als 100 Apartments gehört. Die aktuelle Planung basiert auf dem Ergebnis eines Realisierungswettbewerbs, den das Architekturbüro Steidle aus München gewonnen hat.