

# GWG



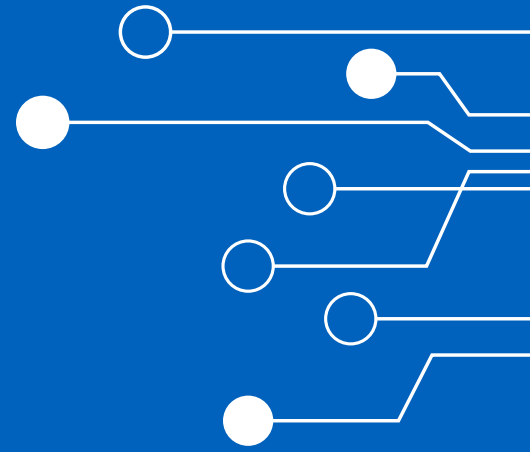
Die GWG München sucht ab sofort eine

## Studentische Hilfskraft (m/w/d)

für unser Team Planung in der Abteilung Projektentwicklung zur  
Unterstützung im Bereich Neubau-/Modernisierungsprojekte mit  
Schwerpunkt Wohnungsbau



Wohnungsunternehmen der  
Landeshauptstadt München



In einem sympathischen und dynamischen Team erhalten Sie Einblick in ein spannendes und abwechslungsreiches Aufgabenfeld in einem der größten Wohnungsunternehmen in München. Ihre Arbeitszeit kann bedarfsweise bis zu 20 Wochenstunden betragen.

### SIE WIRKEN MIT BEI

- Arbeiten in den HOAI Leistungsphasen 1 - 5
- planerischer Weiterentwicklung von hausinternen Planungsstandards
- städtebaulichen Planungen
- Dokumentation, Präsentationen, CAD- Archivierung nach hausinternen Standards
- Modellbau
- allgemeine Projektarbeiten

### IHRE QUALIFIKATIONEN

- Sie studieren im fortgeschrittenen Semester Architektur oder Bauingenieurwesen mit entsprechendem Fach- und Hintergrundwissen
- Sie sind eine zuverlässige Persönlichkeit, die mit Begeisterung an der Architektur und Interesse im Münchener Wohnungsbau mitwirkt
- Sichere Kenntnisse in MS-Office, ArchiCAD, Adobe-Programmen (InDesign, Photoshop etc.)
- Kenntnisse in Power Point sind wünschenswert

### WER WIR SIND

Als Wohnungsunternehmen der Stadt München spielt die GWG München mit ihren rund 30.000 Wohn- und Gewerbeeinheiten eine wichtige Rolle bei der Schaffung und Vermietung von bezahlbarem Wohnraum in München.

### WAS WIR BIETEN

- Bezahlung und Sozialleistungen nach dem Tarifvertrag des öffentlichen Dienstes
- gute Work-Life-Balance
- familienfreundliche Arbeitszeiten durch flexible Arbeitszeitregelung
- gute Fortbildungsmöglichkeiten
- europäisches Austauschprogramm über unser Partnernetzwerk EURHONET
- Unterstützung bei der Erlangung von Zusatzqualifikationen
- Gesundheitsmanagement

### Ansprechpartner

Ihre vollständigen Bewerbungsunterlagen senden Sie bitte per E-Mail als Pdf-Datei an:  
gwg-bewerbermanagement@gwg-muenchen.de  
Für Rückfragen stehen wir Ihnen unter  
T +49 89 55114-234 oder -527 zur Verfügung.



Mitglied  
der Wohnungswirtschaft  
Bayern

Die GWG München fördert aktiv die Gleichstellung aller Beschäftigten (m/w/d). Wir begrüßen deshalb Bewerbungen unabhängig von deren kultureller und sozialer Herkunft, Alter, Religion, Weltanschauung, Behinderung oder sexueller Identität. Schwerbehinderte Bewerber (m/w/d) werden bei gleicher Eignung unter Berücksichtigung aller Umstände des Einzelfalls bevorzugt.