

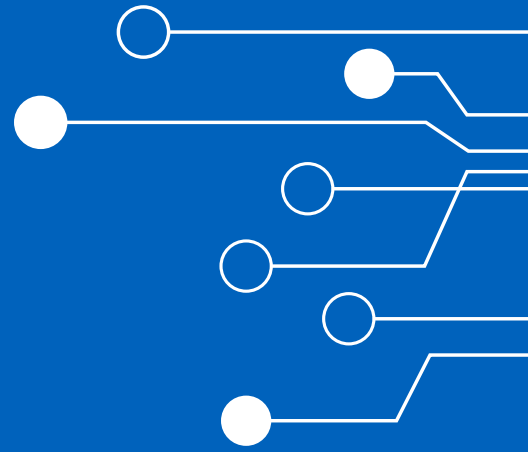
Die GWG München sucht ab sofort eine

Abteilungsassistentenz (m/w/d)

in Teilzeit mit 19,5 Wochenstunden,
für unsere Abteilung Technische Bestandsbewirtschaftung



Wohnungsunternehmen der
Landeshauptstadt München



Sie sind für die Verwaltungs- und Bürotätigkeiten zur Unterstützung innerhalb der Organisationsstruktur zuständig.

IHR AUFGABENBEREICH

- Bearbeitung des Tagesgeschäfts zur Entlastung der Abteilungsleitung und Teamleitungen
 - Integration und Pflege der Datenbank „Technische Ausstattung des Gebäudebestandes“ als Grundlage des technischen Controllings der Bereiche Instandhaltung, Instandsetzung und Einzelmodernisierung
 - Auswertung von Berichten unter Einbeziehung vorgegebener Kennzahlen für die Abteilungs- und Teamleitungen
 - allgemeine Arbeiten im Büromanagement
 - Vor- und Nachbereitung von Besprechungsterminen sowie Teilnahme an Besprechungen, Führen von Ergebnisprotokollen
 - Organisatorische Unterstützung der Abteilungsleitung
 - Unterstützung bei der Erledigung der Korrespondenz einschl. Recherchen und Erstellen von Entscheidungsvorschlägen
 - Integration von Daten und Unterlagen im Zuge der Übergabe von Neubau- und Modernisierungsprojekten sowie Einbindung in die zur Verfügung stehenden Systeme der Bestandsbewirtschaftung
 - Integration und Pflege von Daten im Rahmen des Wartungsmanagements
 - Unterstützung bei Schriftverkehr wie Mieterschreiben sowie Rechnungsbearbeitung
 - Unterstützung bei der Einholung und Prüfung von Angeboten, Vorbereitung von Aufträgen
 - organisatorische Unterstützung des Rechnungslaufs und der Auftragsverwaltung in SAP
 - Erstellung von Präsentationsunterlagen und Folien

IHRE QUALIFIKATIONEN

- abgeschlossene kaufmännische Ausbildung mit Weiterbildung zum Fachwirt für Büro- und Projektorganisation (m/w/d) oder vergleichbare Qualifikation
- Berufserfahrung im Bereich Bau-/Immobilienwesen
- Kundenorientierung, Organisationsvermögen, Teamfähigkeit, Entscheidungsfähigkeit
- gute IT-Kenntnisse (SAP, MS-Office)

WER WIR SIND

Als Wohnungsunternehmen der Stadt München spielt die GWG München mit ihren rund 30.000 Wohn- und Gewerbeeinheiten eine wichtige Rolle bei der Schaffung und Vermietung von bezahlbarem Wohnraum in München.

WAS WIR BIETEN

- Bezahlung und Sozialleistungen nach dem Tarifvertrag des öffentlichen Dienstes
- gute Work-Life-Balance
- familienfreundliche Arbeitszeiten durch flexible Arbeitszeitregelung
- gute Fortbildungsmöglichkeiten
- europäisches Austauschprogramm über unser Partnernetzwerk EURHONET
- Unterstützung bei der Erlangung von Zusatzqualifikationen
- Gesundheitsmanagement

Ansprechpartner

Ihre vollständigen Bewerbungsunterlagen senden Sie bitte per E-Mail als Pdf-Datei an:
gwg-bewerbermanagement@gwg-muenchen.de
Für Rückfragen stehen wir Ihnen unter
T +49 89 55114-234 oder -527 zur Verfügung.



Mitglied
der Wohnungswirtschaft
Bayern

Die GWG München fördert aktiv die Gleichstellung aller Beschäftigten (m/w/d). Wir begrüßen deshalb Bewerbungen unabhängig von deren kultureller und sozialer Herkunft, Alter, Religion, Weltanschauung, Behinderung oder sexueller Identität. Schwerbehinderte Bewerber (m/w/d) werden bei gleicher Eignung unter Berücksichtigung aller Umstände des Einzelfalls bevorzugt.